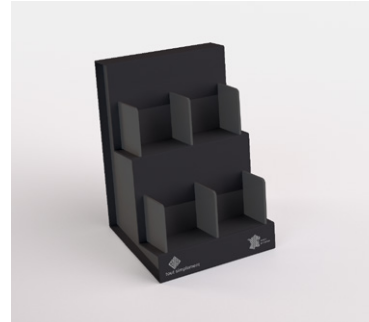


# les présentoirs | *the displays*

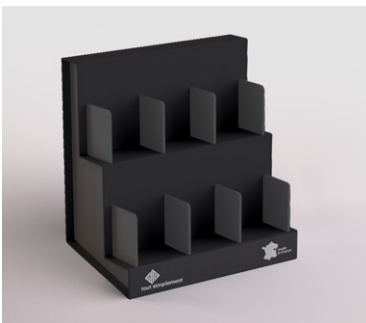
## ▶ présentoir de comptoir Modulo | *Modulo counter display stand*



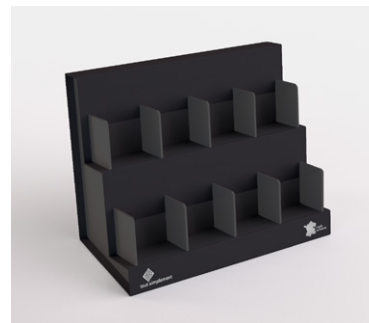
**PLV3 / M3.1**  
présentoir | *display*  
H13 x L23,5 x P10,5 cm  
3 emplacements | 3 *slots*  
capacité | *capacity* 36 pcs (3x12pcs)



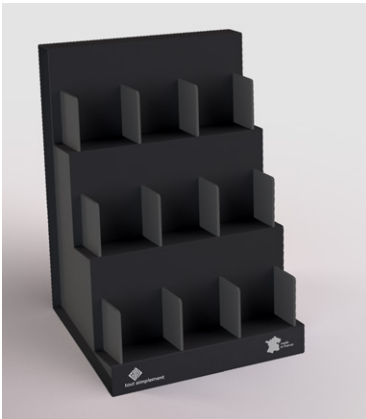
**PLV4 / M2.2**  
présentoir | *display*  
H22 x L16,5 x P17 cm  
4 emplacements | 4 *slots*  
capacité | *capacity* 48 pcs (4x12pcs)



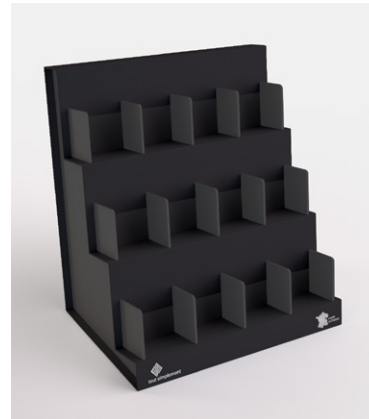
**PLV6 / M3.2**  
présentoir | *display*  
H22 x L23,5 x P17,5 cm  
6 emplacements | 6 *slots*  
capacité | *capacity* 72 pcs (6x12pcs)



**PLV8 / M4.2**  
présentoir | *display*  
H22 x L30,5 x P17,5 cm  
8 emplacements | 8 *slots*  
capacité | *capacity* 96 pcs (8x12pcs)



**PLV9 / M3.3**  
présentoir | *display*  
H32 x L23,5 x P23,5 cm  
9 emplacements | 9 *slots*  
capacité | *capacity* 108 pcs (9x12pcs)



**PLV12 / M4.3**  
présentoir | *display*  
H32 x L30,5 x P23,5 cm  
12 emplacements | 12 *slots*  
capacité | *capacity* 144 pcs (12x12pcs)

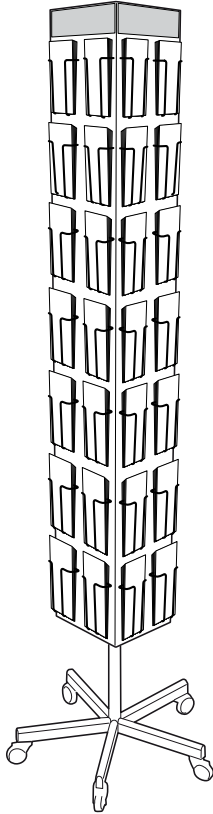


**PLV CARTE 6 / M2.3**  
présentoir | *display*  
H41,5 x L30,5 x P23,5 cm  
6 emplacements | 6 *slots*  
capacité | *capacity* 72 pcs (6x12pcs)



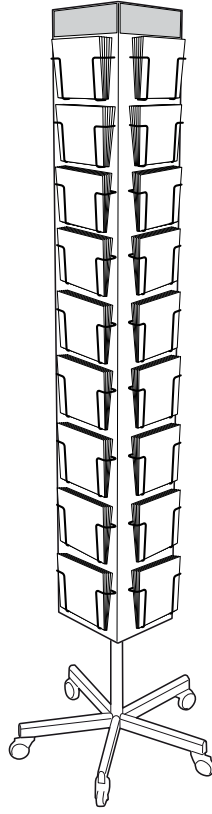
**PLV CARTE 2 / M1.2**  
présentoir | *display*  
H32,5 x L16,5 x P17,5 cm  
2 emplacements | 2 *slots*  
capacité | *capacity* 24 pcs (2x12pcs)

► **tournequet de sol I** *revolving display stand*



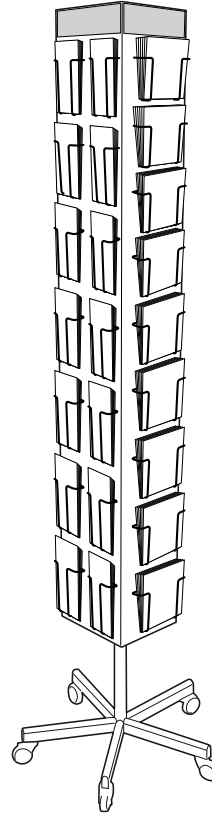
**TOURN SOL MARQ**  
 tournequet de sol pour marque-pages  
*revolving display stand for bookmarks*  
 H189 x L33 x P33 cm

capacité : 672 marque-pages  
 56 emplacements de 12 marque-pages  
*capacity : 672 bookmarks*  
*56 slots of 12 bookmarks*



**TOURN SOL CART**  
 tournequet de sol pour cartes  
*revolving display stand for cards*  
 H189 x L33 x P33 cm

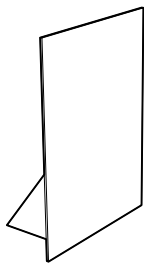
capacité : 216 cartes  
 36 emplacements de 6 cartes  
*capacity : 216 cards*  
*36 slots of 6 cards*



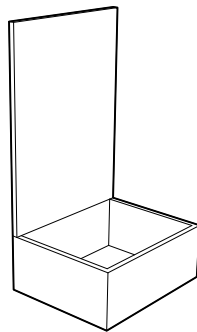
**TOURN SOL MIXTE**  
 tournequet de sol pour marque-pages et  
 cartes mixtes  
*revolving display stand for mixed  
 bookmarks and cards*  
 H189 x L33 x P33 cm

► **présentoir de comptoir bois I** *wood counter display stand*

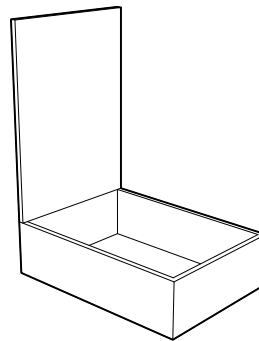
présentoir de comptoir en bois de hêtre certifié durable et très résistant  
*long lasting counter display in certified beech wood*



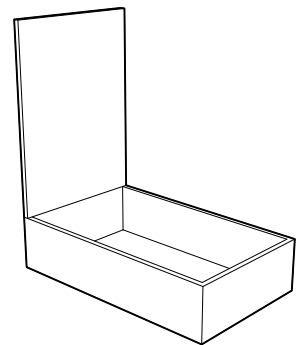
**CHEVALET**  
*EASEL*  
 H21 x L15 cm



**PETIT BAC**  
*SMALL BOX*  
 H27,5 x L15 x P12,5 cm



**MOYEN BAC**  
*MEDIUM BOX*  
 H27,5 x L15 x P21 cm



**GRAND BAC**  
*LARGE BOX*  
 H27,5 x L15 x P25 cm



## tout simplement

13 rue fontaine l'épine- BP 42069  
25502 MORTEAU cedex- FRANCE  
tél. : +33 (0)3 81 67 26 66- fax : +33 (0)3 81 67 92 20  
[www.tout simplement.com](http://www.tout simplement.com)

Information : [info@tout simplement.com](mailto:info@tout simplement.com)  
Commercial France : [commercial@tout simplement.com](mailto:commercial@tout simplement.com)  
Commercial Export : [export@tout simplement.com](mailto:export@tout simplement.com)  
Commercial Suisse : [gilles.delatre@neuf.fr](mailto:gilles.delatre@neuf.fr)

Merci à nos partenaires, fournisseurs et personnels de production,  
sans qui nos objets n'existeraient pas.

*We thank our partners, suppliers and production people,  
without them our objects would not exist.*

Les photos et légendes de notre catalogue ne sont pas contractuelles.  
*The photos and captions in our catalogue are not contractual.*

© marques et modèles déposés | © registered trademark and models  
fabriqué en France | made in France

Objets design fabriqués au cœur du massif jurassien

